

## コミュニティスペース

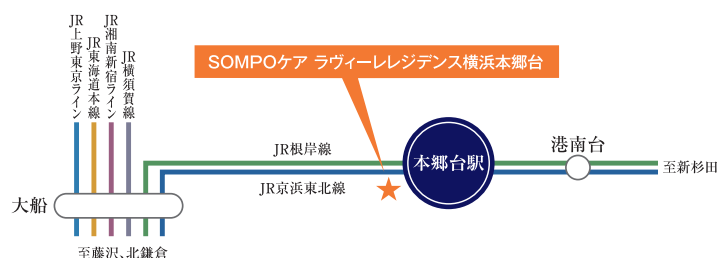


SOMPOケア ラヴィーレジデンス横浜本郷台では、地域の方々にご利用できる設備をご用意しています。  
会議、教室、イベントなどにご利用いただけるほか、お子さまからシニアの方まで幅広い世代が交流できる場所となっています。  
地域に開かれた運営を心がけていますので、お気軽にお立ち寄りください。

### JR京浜東北・根岸線「本郷台」駅から徒歩約9分

#### 電車をご利用の場合

■最寄りのJR根岸線・京浜東北線「本郷台」駅のご案内



#### バスでお越しの場合

江ノ電バス「小菅ヶ谷町」バス停留所から徒歩約5分

#### 車でお越しの場合

横浜横須賀道路「港南台」ICを降り、約22分で到着します。港南台入口交差点（環状3号線）港南台方面に進行してください。

所在地：〒247-0007 神奈川県横浜市栄区小菅ヶ谷1-22-5 ※「セントラルスイムクラブ 本郷台」の向かいがホームの入り口になります。



#### ■「SOMPO ケア ラヴィーレジデンス横浜本郷台」建物概要

●類型／サービス付き高齢者向け住宅●所在地／〒247-0007 神奈川県横浜市栄区小菅ヶ谷 1-22-5●構造規模／鉄筋コンクリート造地上4階建て●土地・建物権利関係／事業主体所有●権利形態／建物賃貸借方式●共用設備／ダイニング(食堂)、トイレ、浴室(機械浴2、個浴3)、トランクルーム(有料)●居室設備／ミニキッチン、浴室、冷蔵庫置場、洗濯機置場、洗面台、トイレ、クローゼット、エアコン、緊急通報ボタン、介護用ベッド、睡眠センサー他●入居条件／原則60歳以上の方で、自立または介護保険受給認定を受けている方。家賃および月々の生活費を支弁できる方。保証人1名を置ける方●面積／敷地面積:2,459.69㎡延床面積:4,436.86㎡(うちサービス付き高齢者向け住宅3,178.71㎡)●居室総数／74室(全室個室)25.73㎡~26.04㎡●定員数／74名●建物完成年月／2022年3月●開設年月日／2022年4月1日●公益費の用途／共用部分の維持管理費(水道光熱費、保守管理費等)●生活支援サービス費に含まれるサービス／状況把握サービス、生活相談サービス、緊急対応サービス他●実費負担いただく項目(例)／食費、居室電気水道代、介護保険負担額、日用品費等。一部画像はイメージです。

#### ■お問い合わせ・見学予約・資料請求は介護なんでも相談室まで!

0120-37-1865

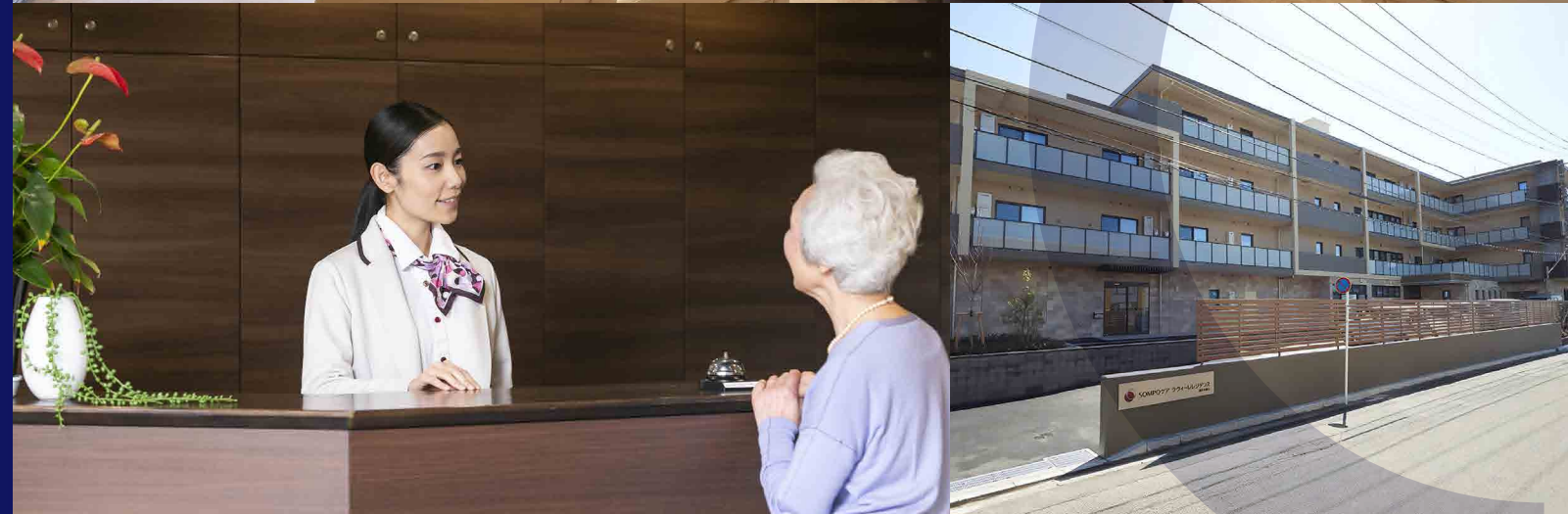
介護なんでも相談室  
午前9時～午後6時(土・日・祝日も受付)  
SOMPO ケア

(事業主体)  
SOMPO ケア株式会社  
東京都品川区東品川4-12-8  
TEL:03-6455-8560 [2204-001]

人生にゆとりある豊穡を。

## SOMPO ケア ラヴィーレジデンス横浜本郷台

サービス付き高齢者向け住宅





《 サービス付き高齢者向け住宅 SOMPOケア ラヴィーレジデンス 》



人生にゆとりある豊穰を。

イメージ

コンシェルジュが支える、アクティブで満ち足りた日々。

「ラヴィーレジデンス」の最大の特長は、サービスの隙間を埋めるコンシェルジュの存在。日常のお困りごとや将来のご相談、日々の楽しみやつながりづくり、緊急対応まで、親身になって幅広く対応します。

ご入居者さま一人おひとりのご要望にお応えする、「コンシェルジュ」による生活支援サービス。



介護が必要になっても「住み続けられる安心」のサポート。



24時間スタッフ常駐

コンシェルジュは日中フロントに常駐。また、24時間の緊急対応や安否確認など、ホーム内の常駐スタッフが日々の暮らしに寄り添います。



介護・医療サービス

地域医療機関や訪問介護事業所と連携。コンシェルジュが橋渡し役となり、必要なサービスをスムーズにお届けします。



アクティビティ

自立の方から要介護の方までが参加できる多彩なプログラムをご用意。愉しく充実した時間と気軽な交流の場を企画します。



食事サービス

栄養バランスと季節の彩りに配慮した食事をご用意。外食や自炊などをその都度選択できる“自由な食事”を実現しています。

COMMON SPACE

多彩で高品質な共用空間。



ラウンジ(2階)



階段テラス

PRIVATE SPACE

約25㎡ | プライバシーに配慮した住空間設計。24時間見守るセンサーも装備。

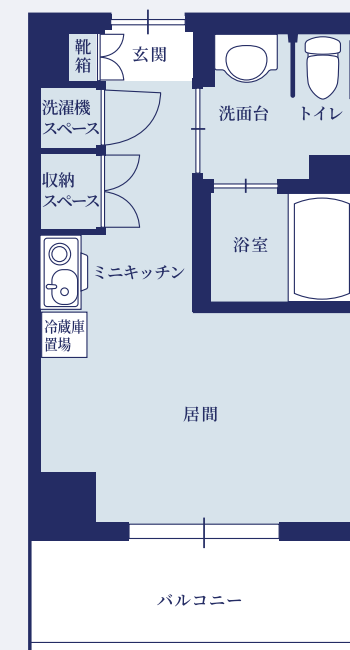
1Rの居室にはミニキッチンをはじめ、浴室、洗濯機置き場も完備。また、全居室に「人感センサー」と「睡眠センサー」を標準装備しているため、24時間ご安心してお過ごしいただけます。



居室



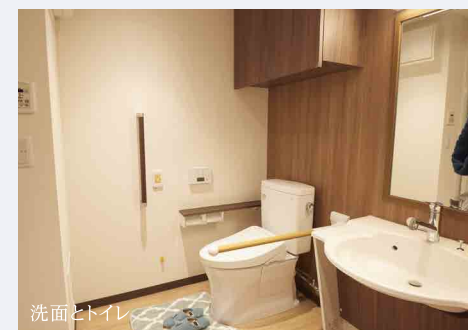
睡眠センサー



〈参考間取り〉

1R TYPE

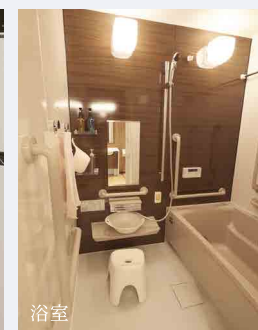
OTHER ROOM



洗面とトイレ



ミニキッチン



浴室

EQUIPMENT

- 居室設備
- 緊急通報装置
  - 人感センサー
  - 介護用ベッド
  - 睡眠センサー
  - クローゼット
  - 洗面(温水)
  - 温水洗浄機能付トイレ
  - 冷暖房設備
  - テレビ回線
  - 電話回線

※掲載の画像はモデルルームです。